

DU BESTIMMST.



WINGLINE

GROSSFLÄCHENMARKISEN

DU BESTIMMST.



WINGLINE

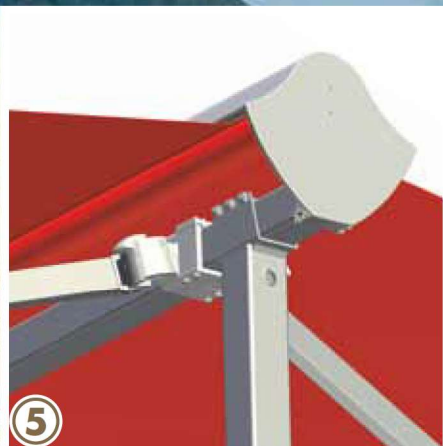
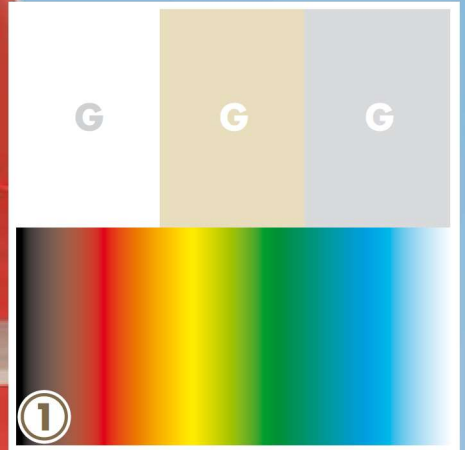
Anlagenmaße:
max. Breite: 7000 mm
max. Ausfall: 4500 mm



WINGLINE

GROSSFLÄCHENMARKISEN

WEIL GRÖSSE EBEN DOCH ZÄHLT



1) Gestellfarben: Standardfarben Weiß, Hellelfenbein, Silber + 210 zusätzliche RAL-Farben;
2) Smart Home: Das intelligente Steuerungssystem für all ihre Sonnenschutzprodukte - komfortabel, hochmodern, alles mit nur einer einzigen Fernbedienung! **3) Variomotion** – motorisierter Variovolant bis max. 1350 mm Höhe; **4) Durchgehendes Aluminiumdach** – schützt Mechanik und Tücher **5) Stahl-Steher** (Standard) **6) Wandkonsole** (Optional) **7) Steher - Bodenplatte** /// *Wagen Sie bei Ihrem WOUNDWO-Fachhändler einen Blick in die **WOUNDWO-Stoffkollektion** und wählen Sie aus vielen Farben und Dessins – Sie haben die Wahl!*



	WINGLINE
Maximale Breite	2000 - 7000 mm
Maximaler Ausfall	2 x 1500 - 4500 mm
Gestellfarben	Weiß, Hellelfenbein, Silber
Standardantrieb	Funkmotor
Neigungswinkel	0° - 40° (Standard 15°)
Wandmontage einseitig	✓
Grundfeld Reihenanlage	✓
Rand-/Mittelfeld Reihenanlage	✓
Sonderfarbe RAL	✓
Volanthöhe 200 - 700 mm	✓
Variovolant mit Kurbel	✓
Variovolant einseitig	✓
Variomotion (motorisierter Variovolant)	✓
Funkmotor io homecontrol®	✓
LED Lichtleiste	✓
Sonnen- Windsensor	✓
Digital bedrucktes Markisentuch	✓

IHR WOUNDWO-FACHHÄNDLER:

WO&WO Sonnenlichtdesign GmbH & CoKG
Hafnerstraße 193, 8054 Graz, Austria

Tel.: +43 (0)316 2807-0
Fax: +43 (0)316 2807-8100
E-Mail: office@woundwo.at

Druckfehler und technische Änderungen vorbehalten.
Farben können drucktechnisch bedingt abweichen.

WWW.WOUNDWO.COM